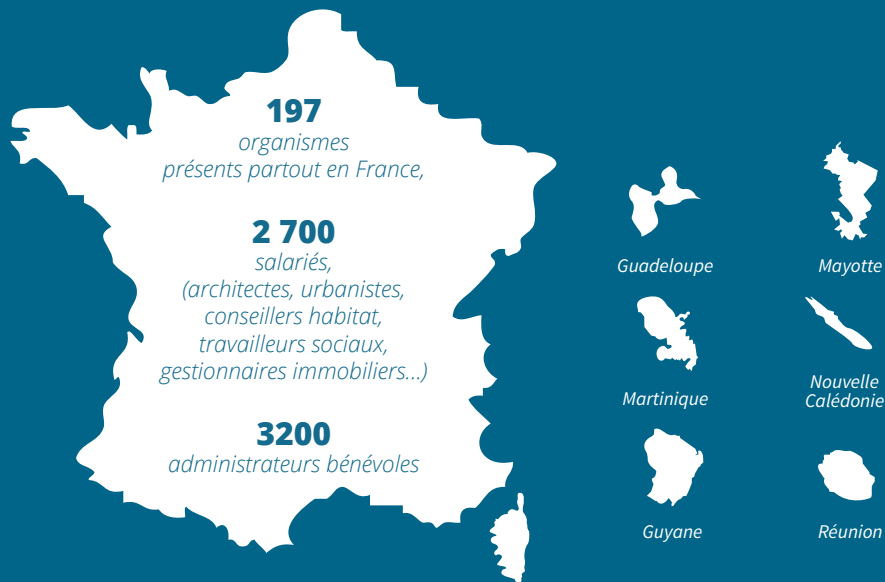


Le Mouvement SOLIHA, Solidaires pour l'habitat, est né de la fusion des fédérations PACT et HABITAT & DEVELOPPEMENT le 20 mai 2015.

C'est le premier réseau associatif national du secteur de l'amélioration de l'habitat. Son objectif est de favoriser le maintien et l'accès dans l'habitat des personnes défavorisées, fragiles et vulnérables



Il déploie 5 métiers sur l'ensemble du territoire national

**LA RÉHABILITATION
ACCOMPAGNÉE
AU SERVICE DES
PARTICULIERS**

**LA CONDUITE
DE PROJETS DE
TERRITOIRE**

**L'ACCOMPAGNEMENT
DES PERSONNES**

**LA PRODUCTION
D'HABITAT
D'INSERTION**

**LA GESTION
LOCATIVE SOCIALE**

Les associations du Mouvement SOLIHA sont agréées «Service social du logement social» ce qui leur ouvre droit à bénéficier d'aides publiques et à contractualiser avec les autorités publiques.



Le Mouvement SOLIHA est le premier réseau associatif à avoir mis en place une démarche qualité de service fondée sur la certification de «Services d'amélioration de l'habitat à finalité sociale et d'insertion par le logement» (certification Qualicert-SGS).

Fédération SOLIHA

27 Rue de La Rochefoucauld 75009 Paris

Tel. 01 42 81 97 70 - contact@solihia.fr

solihia.fr

NOTRE MISSION, VOUS ACCOMPAGNER POUR

ADAPTER

VOTRE LOGEMENT



**Bien vivre chez soi dans un logement
accessible et adapté.**

SOLiHA
SOLIDAIRES POUR L'HABITAT

UN HABITAT

ADAPTÉ,

CONDITION DU MAINTIEN À DOMICILE

L'avancée dans l'âge ou les accidents de la vie réduisent parfois l'autonomie. Notre mission est de vous accompagner dans l'adaptation de votre logement afin de favoriser autonomie et maintien à domicile.

Chaque situation implique une approche globale et personnalisée permettant de proposer des solutions d'habitat adaptées aux besoins.



“ Je ne pouvais plus utiliser ma salle-de-bains. Sur le conseil de ma mairie, j'ai pris contact avec l'association SOLIHA.

Une ergothérapeute est venue étudier avec moi les possibilités d'adaptation et m'a aidée à préciser mes besoins. SOLIHA a préconisé le remplacement de la baignoire par une douche et la mise en sécurité du réseau électrique. Une estimation des travaux a été établie et les financements possibles recherchés. «Aujourd'hui, j'utilise ma salle d'eau en toute sécurité et ça me change la vie ! »

→ Mme YD. 78 ans retraitée

“ Suite à un accident, M. VP doit vivre en fauteuil roulant et son logement doit être adapté. **À sa demande, le technicien spécialisé de l'association SOLIHA est venu réaliser un diagnostic et proposer l'aménagement des accès au pavillon et l'adaptation de la cuisine et de la salle d'eau.** «Sur la base du projet que j'ai validé, SOLIHA m'a aidé à mobiliser les financements auxquels j'avais droit ». «J'ai plaisir à recevoir, cuisiner. Mon autonomie, je l'ai retrouvée.»

→ M. VP. 35 ans, propriétaire de son logement

NOUS VOUS AIDONS À RESTER

AUTONOME

DANS VOTRE LOGEMENT EN L'ADAPTANT À VOS BESOINS



**AVEC VOUS, NOUS ÉLABORONS
UN PROJET ADAPTÉ À VOS
BESOINS**

Visite à domicile d'un technicien spécialisé
et/ou d'un ergothérapeute :

- > **Évaluation de vos besoins**
- > **Conseils et élaboration**, avec vous, du projet d'aménagement
- > **Définition** d'un programme de travaux
- > **Estimation** des coûts de travaux



**NOUS VOUS AIDONS
À FINANCER VOS
TRAVAUX**

- > **Informations utiles** sur les sources de financement que vous pouvez mobiliser
- > **Conseils sur les aspects administratifs**, réglementaires et juridiques de votre projet
- > **Constitution et dépôts des dossiers administratifs** et des demandes de subventions en lien avec nos partenaires (caisses de retraite, département, MDPH, CCAS, ...)
- > **Vérification des devis** et validation des factures



**EN CAS DE BESOIN,
NOUS POUVONS ASSURER
LA CONDUITE DU CHANTIER**

- > **Etablissement du dossier de demande d'autorisation de travaux** (déclaration préalable ou permis de construire)
- > **Consultation des entreprises**, commande de travaux et suivi de chantier

ATTENTION : pour bénéficier des subventions identifiées, ne commencez pas vos travaux avant l'accord de SOLIHA.

