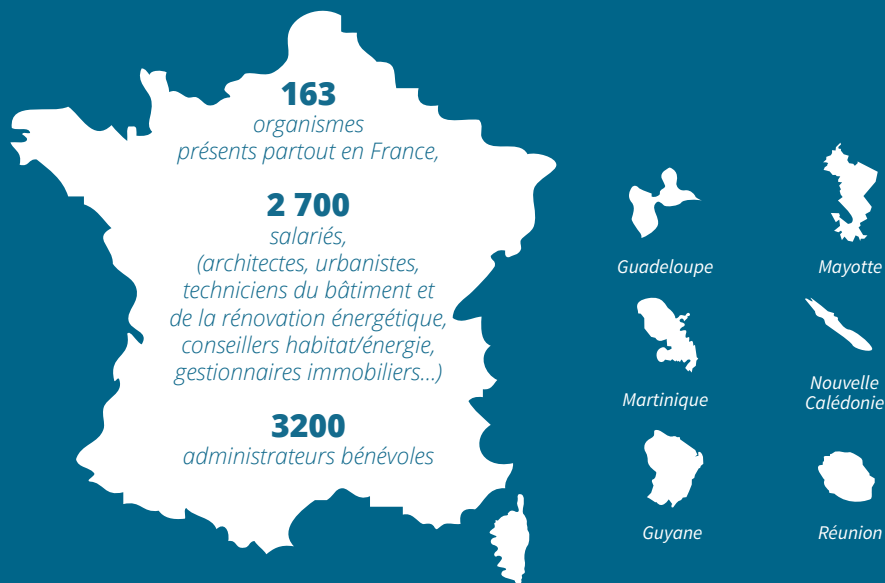
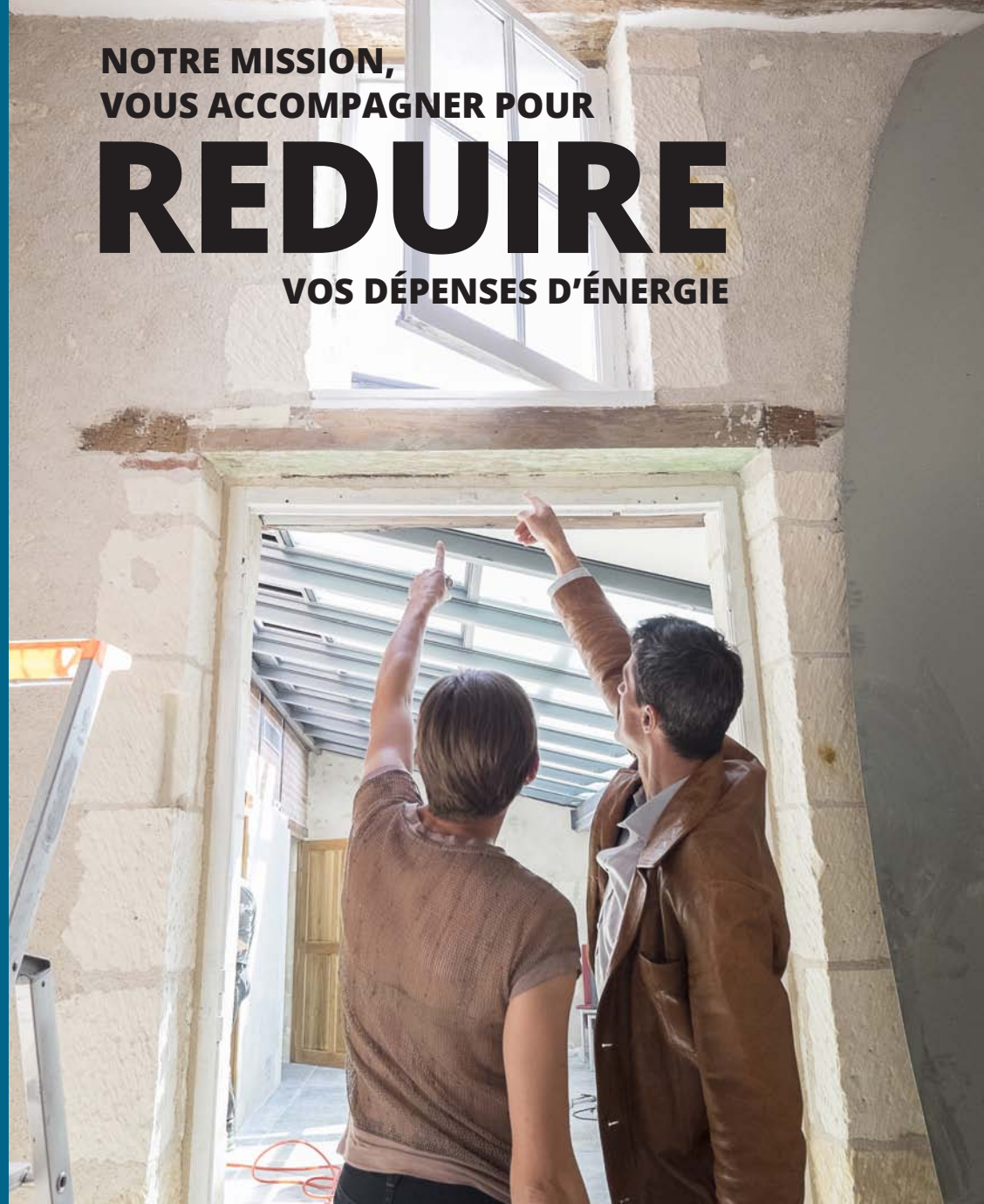


Le Mouvement SOLIHA, Solidaires pour l'habitat, est le premier réseau associatif national du secteur de l'amélioration de l'habitat. Son objectif est de favoriser le maintien et l'accès dans l'habitat des personnes défavorisées, fragiles et vulnérables



Photos : ADEME, Rémi Lecourieux, Ljubisa Danilov - Juillet 2016 - Création graphique Bug Agency

# NOTRE MISSION, VOUS ACCOMPAGNER POUR **REDUIRE** VOS DÉPENSES D'ÉNERGIE



Contactez la structure SOLIHA la plus proche de chez vous au :

**08 12 13 14 15** Service 0,05 € / min  
+ prix appel

Rendez-vous sur :  
**[www.solihha-ecorenov.solihha.fr](http://www.solihha-ecorenov.solihha.fr)**  
pour diagnostiquer votre logement, estimer  
les coûts de travaux et calculer vos aides.

SOLIHA déploie 5 métiers sur l'ensemble du territoire national

LA RÉHABILITATION  
ACCOMPAGNÉE  
AU SERVICE DES  
PARTICULIERS

LA CONDUITE  
DE PROJETS DE  
TERRITOIRE

L'ACCOMPAGNEMENT  
DES PERSONNES

LA PRODUCTION  
D'HABITAT  
D'INSERTION

LA GESTION  
LOCATIVE SOCIALE

Les associations du Mouvement SOLIHA sont agréées «Service social d'intérêt général».



Le Mouvement SOLIHA a mis en place une démarche qualité de service (certification Qualicert-SGS)

**FÉDÉRATION SOLIHA**

27 Rue de La Rochefoucauld 75009 PARIS  
T. 01 42 81 97 70 - [contact@solihha.fr](mailto:contact@solihha.fr)

[solihha.fr](http://solihha.fr)

**SOLIHA**  
SOLIDAIRES POUR L'HABITAT

partenaire de



Agence  
nationale  
de l'habitat



# VOUS ÊTES PROPRIÉTAIRE

- > Vos factures d'énergie sont élevées ?
- > Vous avez trop froid ou trop chaud dans votre logement ?
- > Vous constatez des traces d'humidité sur vos murs ?

**Si oui, il est temps d'agir afin d'améliorer votre confort et de mieux maîtriser vos dépenses d'énergie.**



## POUR METTRE EN ŒUVRE VOTRE PROJET SOLIHA VOUS PROPOSE

- > Un **diagnostic** de votre logement et une **évaluation énergétique**
- > La définition de votre **programme de travaux**
- > La recherche des **aides financières** mobilisables, sous conditions de ressources
- > Un **plan de financement** prévisionnel et une approche fiscale
- > Une analyse des **devis** des artisans
- > La constitution des **demandes de financement**
- > Le **suivi du paiement** des subventions
- > Le conseil sur les **devis et les matériaux** proposés
- > Des conseils pour maîtriser la **consommation de vos nouveaux équipements**.



## LE PROGRAMME HABITER MIEUX

- > Le programme «Habiter mieux», mis en place par l'Anah, apporte aux **propriétaires**, une aide financière et un accompagnement personnalisé pour permettre de réaliser leurs travaux d'amélioration thermique.

> Depuis son lancement en 2011, ce programme a permis la rénovation énergétique de **170 000 logements**.

> Des **financements complémentaires** sont mobilisables (Collectivités territoriales, caisses de retraite, crédit d'impôts, prêt à taux zéro, etc).

**ATTENTION : pour bénéficier des subventions identifiées, ne commencez pas vos travaux avant l'accord des financeurs.**



## EXEMPLE D'AMÉLIORATION DE LA PERFORMANCE ÉNERGÉTIQUE SOUTENUE PAR « HABITER MIEUX »

- > Couple avec 3 enfants, propriétaire aux ressources faibles (revenu fiscal de référence de 25 730 €).
- > Pavillon individuel de 90 m<sup>2</sup> datant de 1987 (murs peu isolés et ventilation insuffisante).
- > Travaux : isolation par l'extérieur avec 12 cm de laine de roche (R=3,7 m<sup>2</sup> .K/W) et installation d'une VMC simple flux.
- > Coût total des travaux : **19 814 € TTC**

### Après travaux :

- > Gain énergétique : **39 %**
- > Etiquette énergétique : passage d'une étiquette E à D
- > Gaz à effet de serre : passage de **59 kg éq CO<sub>2</sub>/m<sup>2</sup> à 38 kg éq CO<sub>2</sub>/m<sup>2</sup>** par an.

## PLAN DE FINANCEMENT \*

Subvention Anah	9 362€
Prime ASE (Aide à la solidarité écologique)	1 800 €
Autres aides (Collectivités, organismes sociaux)	1 025 €
Crédit d'impôt Transition énergétique	1 293 €
<b>Total des aides financières, soit 61 % du montant des travaux</b>	<b>13 480 €</b>
<b>Reste à charge pour le ménage **</b>	<b>6 334 €</b>

\* Les aides locales peuvent varier de façon importante selon la localisation géographique du projet.

\*\* Selon les revenus du ménage d'autres financements, tel l'éco-prêt à taux zéro, peuvent être mobilisés.

